



ENGAGÉS ET MOBILISÉS DANS LA TRANSITION ÉCOLOGIQUE !

Comment piloter ce changement dans un
monde complexe et incertain ?

Accompagnement réservé aux élus locaux et financé par l'ADEME Pays de la Loire



NOTRE CONVICTION

☞ Que ce soit pour s'adapter aux dérèglements climatiques et en atténuer les impacts, ou pour combattre la perte de biodiversité, il est essentiel que les élus locaux initient des projets de transition écologique au sein de leur communauté. Ces initiatives touchent tous les domaines de compétence des collectivités. **À leur niveau, les élus jouent un rôle clé dans la création d'une société qui établit un nouveau lien avec la Nature, en optant pour une coopération avec elle.**

☞ À travers notre intervention, nous encourageons les participants à réfléchir à une question cruciale : **Comment un élu local peut-il contribuer à changer les comportements sur son territoire et ainsi participer à relever les défis majeurs du 21^{ème} siècle ?**



NOTRE PROPOSITION

Nous invitons les élus à explorer une facette d'eux-mêmes, ainsi que leurs interactions avec autrui et leur environnement, afin d'apprendre à surmonter les obstacles et à générer de l'enthousiasme pour la transition écologique.

Notre démarche repose sur :

- La responsabilité des élus concernant la transition écologique
- Les enjeux humains liés à la gestion du changement des comportements
- Les solutions offertes par l'UTE pour vous aider à relever ces défis



POUR QUI?

- Président d'EPCI, Maire, Vice-président d'EPCI, Adjoint au maire ou élus ayant une délégation
- Groupe de 6 à 12 élus
- 2 élus maximum par territoire
- Prérequis : Avoir été sensibilisés aux enjeux de la transition écologique.



ACCOMPAGNEMENT À LA TRANSITION ÉCOLOGIQUE POUR LES ÉLUS DES PAYS DE LA LOIRE

6 demi-journées en collectif
+
4h de coaching individuel
+
4 journées de rencontres entre élus

D'octobre 2023 à juin 2025



Connaître le monde qui nous entoure

Objectifs:

- Acquérir les connaissances fondamentales sur la pensée complexe et l'approche systémique
- Recevoir un éclairage scientifique sur ce qui est en jeu dans l'évolution de nos comportements face aux transitions en cours (fresque du facteur humain)

-

Durée : 1 journée

Jeudi 5 octobre 2023 à Nantes



Devenir un élu facilitateur de la transition écologique

Objectifs :

- Identifier et mettre en œuvre les valeurs de l'élu comme levier d'action
- Intégrer les valeurs de l'élu dans un projet de transition écologique
- Sensibiliser aux différentes postures de l'élu, et notamment celle de l'élu facilitateur

Durée : ½ journée

Jeudi 9 novembre 2023

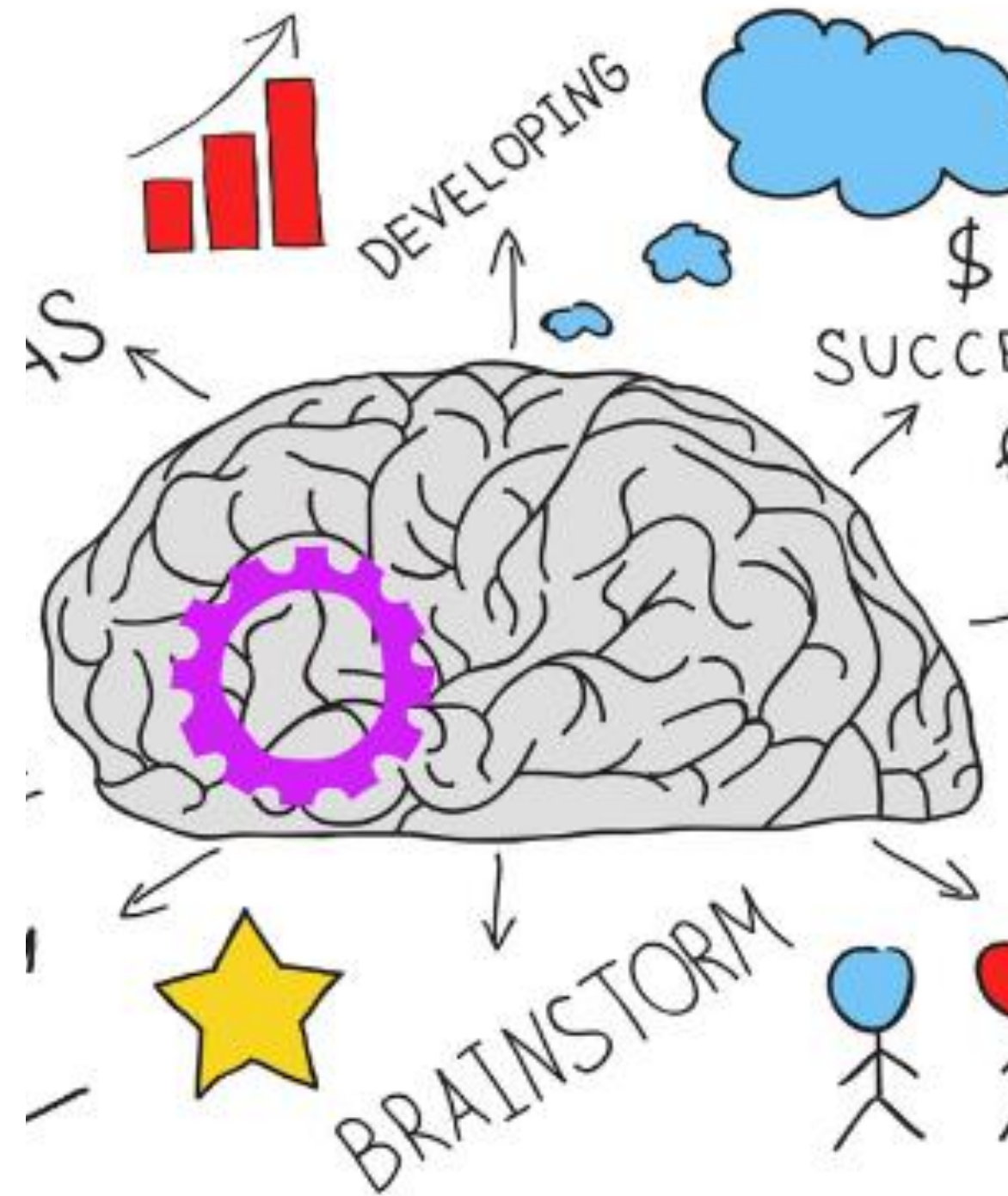


Faire de son cerveau un allié efficace au service des transitions en cours

Objectifs :

- Comprendre les mécanismes neurologiques de freins au changement
- Identifier les biais de raisonnement qui guident les prises de décisions
- Appliquer des leviers scientifiques en faveur de la transition écologique

Durée : ½ journée



Fédérer autour d'un projet mobilisateur et lever les résistances

Objectifs :

- Adopter la « bonne » posture pour lever les résistances
- Comprendre les ressorts de la communication humaine pour dépasser les rapports de force
- S'adapter à son interlocuteur en utilisant le langage du changement ou transformationnel

Durée : ½ journée



Comment améliorer les pratiques à partir de vos projets et réalisations ?

Objectifs :

- Vivre une expérience de partage entre élus issus de territoires différents
- S'inspirer de ce qui fonctionne et l'adapter à son contexte
- Utiliser les difficultés et les échecs pour innover

Durée : 1/2 journée



1h de coaching individuel à l'issue de chaque module pour approfondir et monter en compétences

Objectifs

- Répondre aux interrogations suscitées suite au module
- Apporter des éclairages coachants sur des situations concrètes que les élus pilotent

COACH



Journées de rencontres entre élus tous les **TRIMESTRES** pendant 1 an

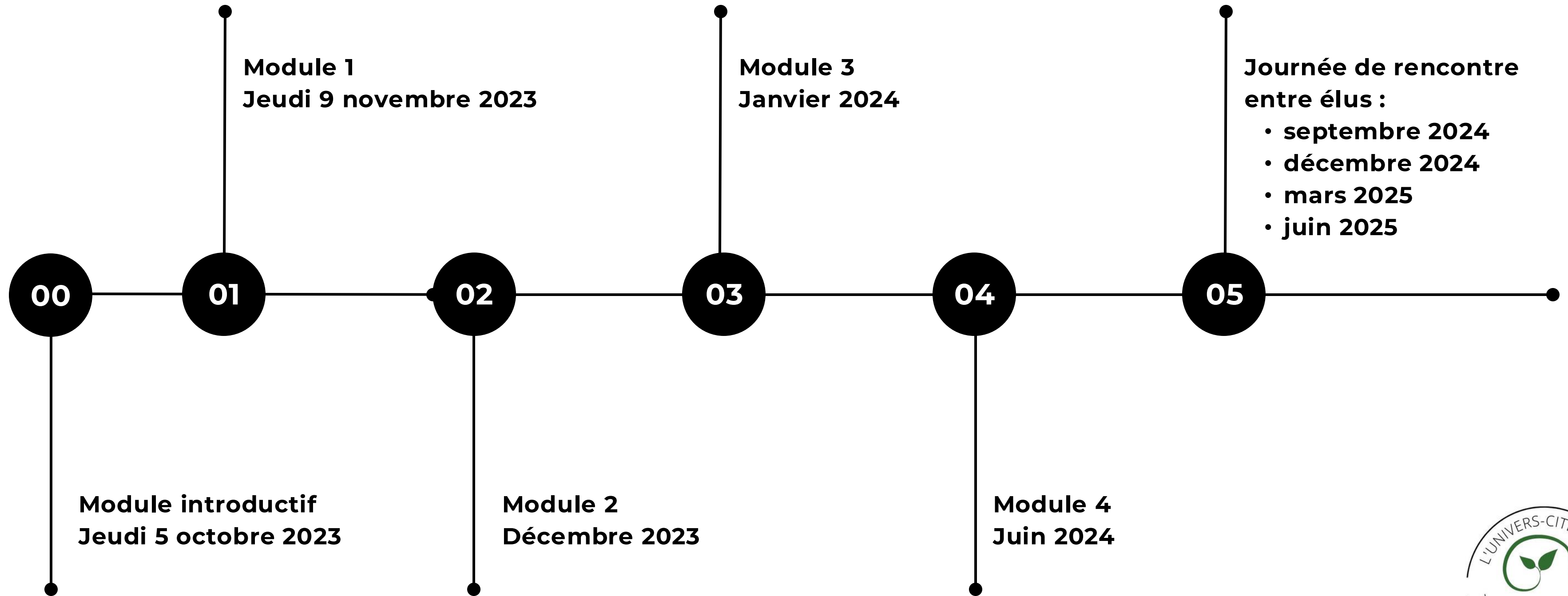
Un thème différent remontant des
problématiques rencontrées par les élus
sera traité à chaque session.

Un atelier de co-développement permettra
de prolonger les échanges sur les
problématiques des élus.

Durée : 1 journée



CALENDRIER



LES CAPITAINES À BORD



NICOLAS SCHMIT



SOLENE BOULEQUIER



ANNE-LAURE NOUVION





06 18 96 21 48
schmit.nicolas@sfr.fr

Pendant 12 années, j'ai exercé des fonctions professionnelles et électives dans les affaires européennes, le développement durable et de la citoyenneté. J'ai notamment piloté le 1er Agenda 21 de Champagne Ardenne, en tant qu'Adjoint au Maire d'Epernay (Marne).

Cette expérience m'a convaincu du rôle majeur des élus locaux pour la préservation du vivant. Depuis 2009, j'accompagne les dirigeants et les managers par le coaching, la formation et la facilitation en intelligence collective, notamment avec la méthode québécoise du codéveloppement.

Fort de ces expériences d'accompagnateur du changement et d'acteur de la transition écologique, je me réjouis à l'idée de vous retrouver dans ce parcours!





SOLENE BOULENGUER

06 17 66 60 14
solene.boulenguer@hotmail.fr

Consultante en transition écologique, ancienne cadre de la fonction publique dans le Développement durable et la communication, j'ai également piloté des projets d'économie circulaire et j'ai été colistière aux élections municipales de 2014.

Depuis 2007, je travaille sur la sensibilisation aux enjeux du Développement durable et sur les changements de comportements associés. L'humain et la préservation de la Nature sont au centre de mes préoccupations. Je suis convaincue qu'une transition écologique choisie à l'échelle locale est préférable à des dérèglements climatiques subis.

Ma citation favorite : "Agis dans ton lieu, pense avec le monde."





ANNE-LAURE NOUVION

07 66 86 52 02
info@annelaure-nouvion.com

Universitaire de formation et docteure en biologie, spécialisée en Neurosciences, je suis formatrice, coach professionnelle certifiée et consultante en organisation.

Ma quête de comprendre le (dys)fonctionnement de l'humain m'a poussé à m'investir et à m'engager dans les enjeux qui entourent la transition écologique.

Ce voyage d'une « écologie interne » vers une « écologie externe » (et inversement), je le propose à travers des rencontres en coaching, ainsi que des formations et des conférences où je vulgarise le fonctionnement du cerveau au profit des relations humaines.





CONTACTS



Nicolas SCHMIT

schmit.nicolas@sfr.fr

06.18.96.21.48

Solène BOULENGUER

solene.boulenguer@hotmail.fr

06.17.66.60.14

Anne-Laure NOUVION

al.nouvion@gmail.com

07.66.86.52.02

Pierre CHABRET

pierre.chabret@ademe.fr

02.40.35.80.20

